

TRAVAUX ET ACCESSIBILITÉ DÈS LE 25 OCTOBRE 2024 CHEMIN DE LA PERROUDE



En raison des travaux pour la pose du nouveau revêtement sur la chaussée du Chemin de la Perroude, **le transit automobile sur cet axe sera totalement impossible à la date suivante :**

LE 25 OCTOBRE 2024*
DE 7H00 À 18H00

*dates indicatives, sous réserve de conditions météorologiques favorables.

Si les dates devaient changer, nous vous prions de vous fier aux instructions de l'entreprise sur place.

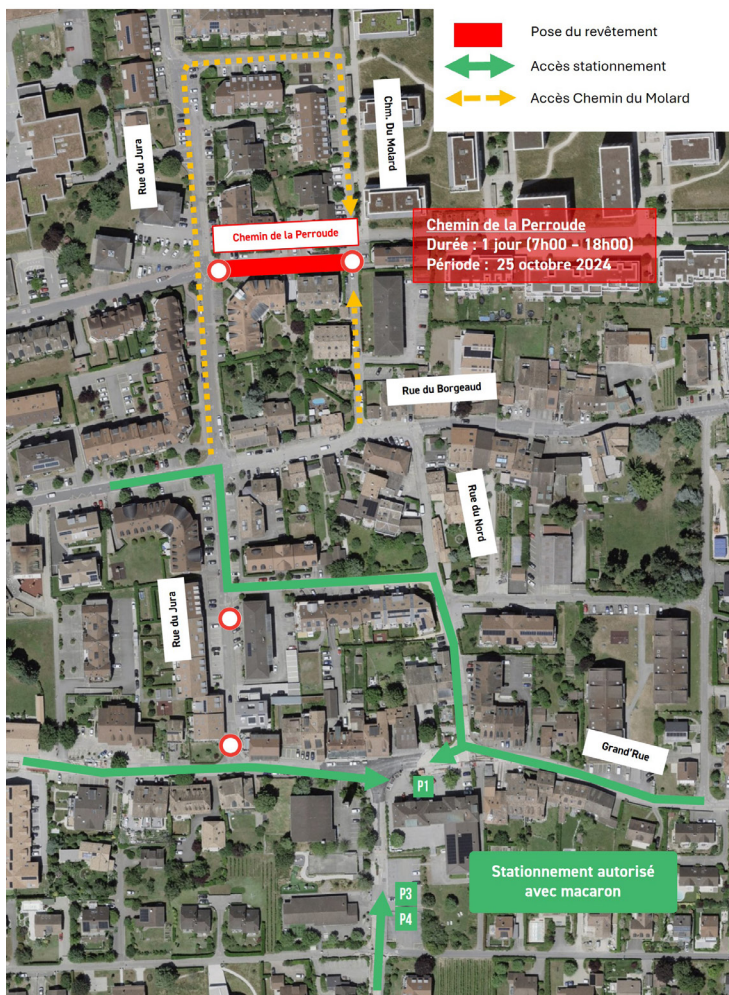
- La circulation automobile sera impossible à l'intérieur du périmètre rouge (plan au verso du document).
- Si vous devez sortir votre véhicule nous vous prions d'anticiper sa sortie avant 7h00.
- Les parkings privés seront inaccessibles.
- Les accès piétons restent possibles durant l'intervention. Toutefois, des détours ponctuels sont possibles ; veuillez s'il vous plaît vous conformer à la signalisation en place et aux instructions de l'entreprise.

Nous vous remercions d'ores et déjà pour votre compréhension et votre patience.

Voir le plan au verso



TRAVAUX ET ACCESSIBILITÉ DÈS LE 25 OCTOBRE 2024 CHEMIN DE LA PERROUDE



SERVICE DES INFRASTRUCTURES ET DE L'ENVIRONNEMENT

sie@gland.ch

- Coordination chantier
- Planification
- Raccordements réseaux

SERVICE DE LA POPULATION

administration@gland.ch

- Autorisations de stationner
- Circulation
- Sécurité
- Services d'urgence

economie@gland.ch

- Relations commerçants



POUR PLUS
D'INFORMATIONS :

GLAND.CH/VIEUX-BOURG

VILLE DE
Gland