

TRAVAUX ET ACCESSIBILITÉ DÈS LE 4 NOVEMBRE 2024 CHEMIN DU MOLARD



Les travaux au Chemin du Molard débuteront

DÈS LE 4 NOVEMBRE 2024 JUSQU'À FIN-JANVIER 2025*

*L'avancement du chantier est soumis aux conditions météorologiques et aux aléas du terrain.

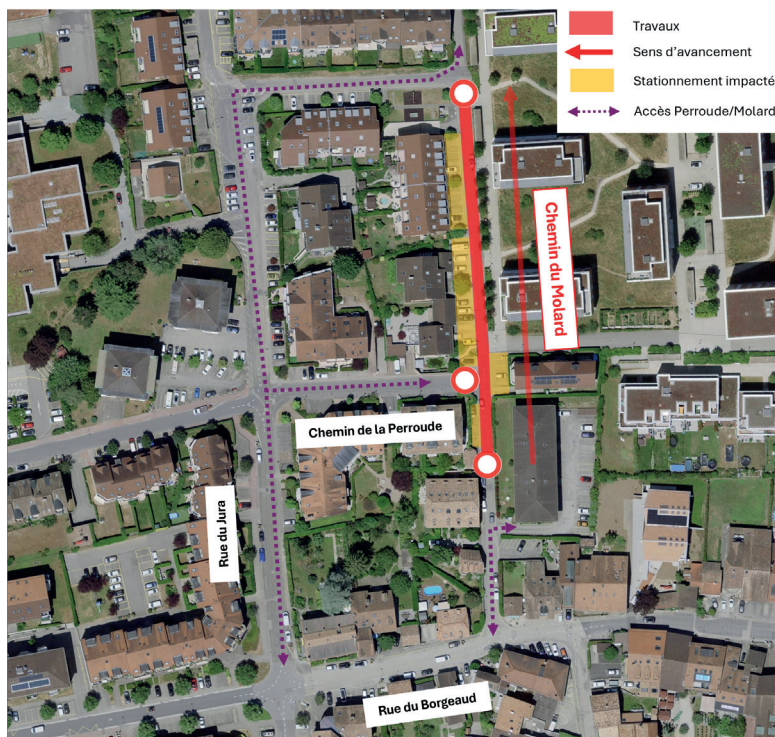
Durant cette période **le transit automobile ne sera pas possible par cet axe**. Toutefois l'accès piéton aux abords du chantier sera possible grâce à la mise en place d'un cheminement sécurisé. Nous vous prions de vous référer à la signalisation en place et aux instructions de l'entreprise.

L'accès au stationnement figurant sur le plan sera rendu ponctuellement impossible au fur et à mesure de l'avancement du chantier. Autant que possible l'entreprise garantira les accès de **17h00 à 7h00**.

Voir le plan au verso



TRAVAUX ET ACCESSIBILITÉ DÈS LE 4 NOVEMBRE 2024 CHEMIN DU MOLARD



SERVICE DES INFRASTRUCTURES ET DE L'ENVIRONNEMENT

sie@gland.ch

- Coordination chantier
- Planification
- Raccordements réseaux

SERVICE DE LA POPULATION

administration@gland.ch

- Autorisations de stationner
- securite@gland.ch
- Circulation
- Sécurité
- Services d'urgence

SERVICE DE L'ÉCONOMIE

economie@gland.ch

- Relations commerçants



POUR PLUS
D'INFORMATIONS :

GLAND.CH/VIEUX-BOURG

VILLE DE
Gland